

# Unterhaltung Feldwege Nordheim und Nordhausen

---

Sitzung des technischen Ausschusses am 06.12.2017

**Aufstellung der Wegstrecken nach Rundfahrt mit dem Gemeinderat  
durch das Büro Ippich**

Die Sanierungsstrecken und deren Rangfolge wurden mit den  
Bauernverbänden abgestimmt

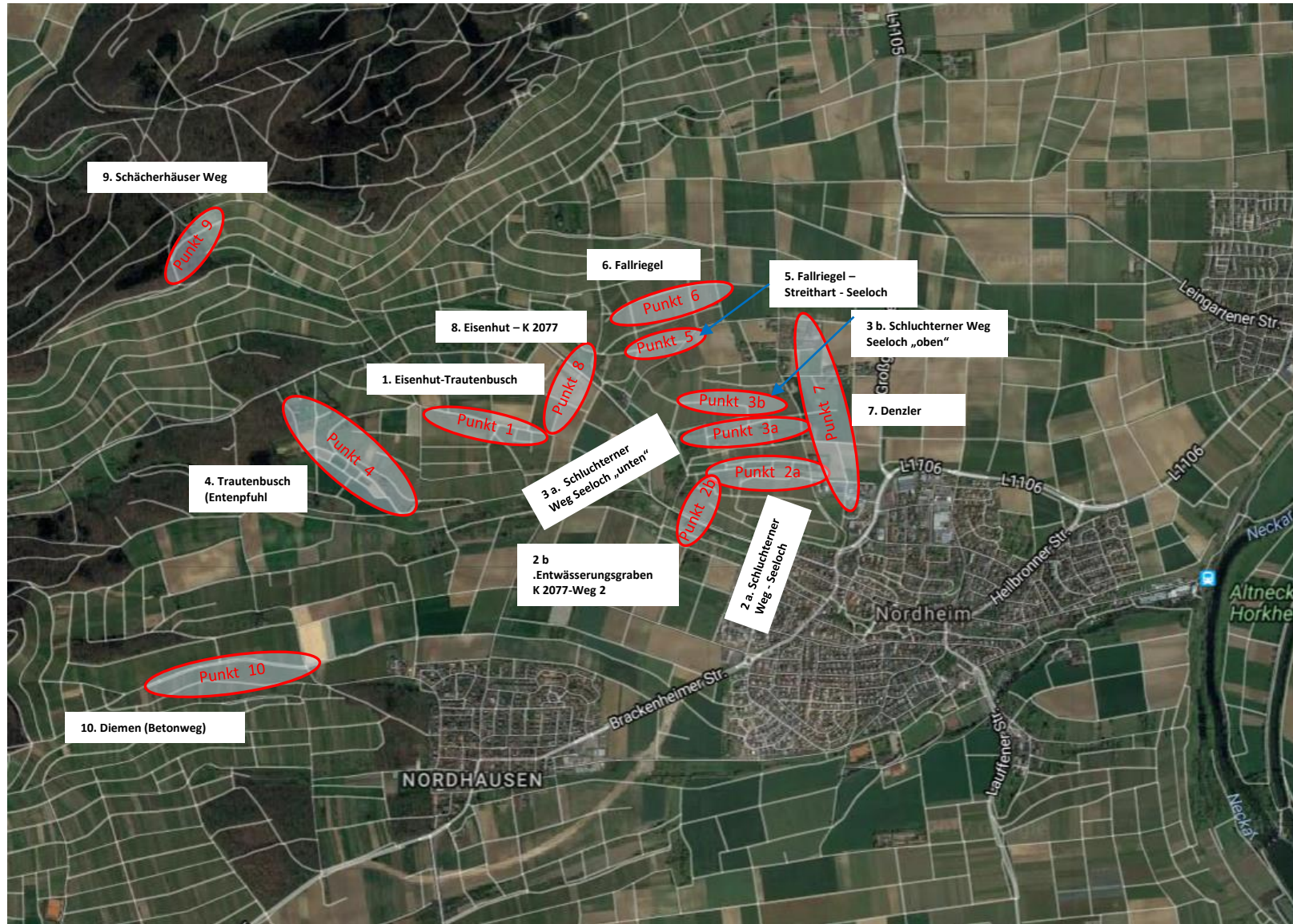
**1. Übersicht der Maßnahmen**

**2. Wege Nordhausen**

**3. Wege Nordheim**

**4. jährliche Unterhaltung**

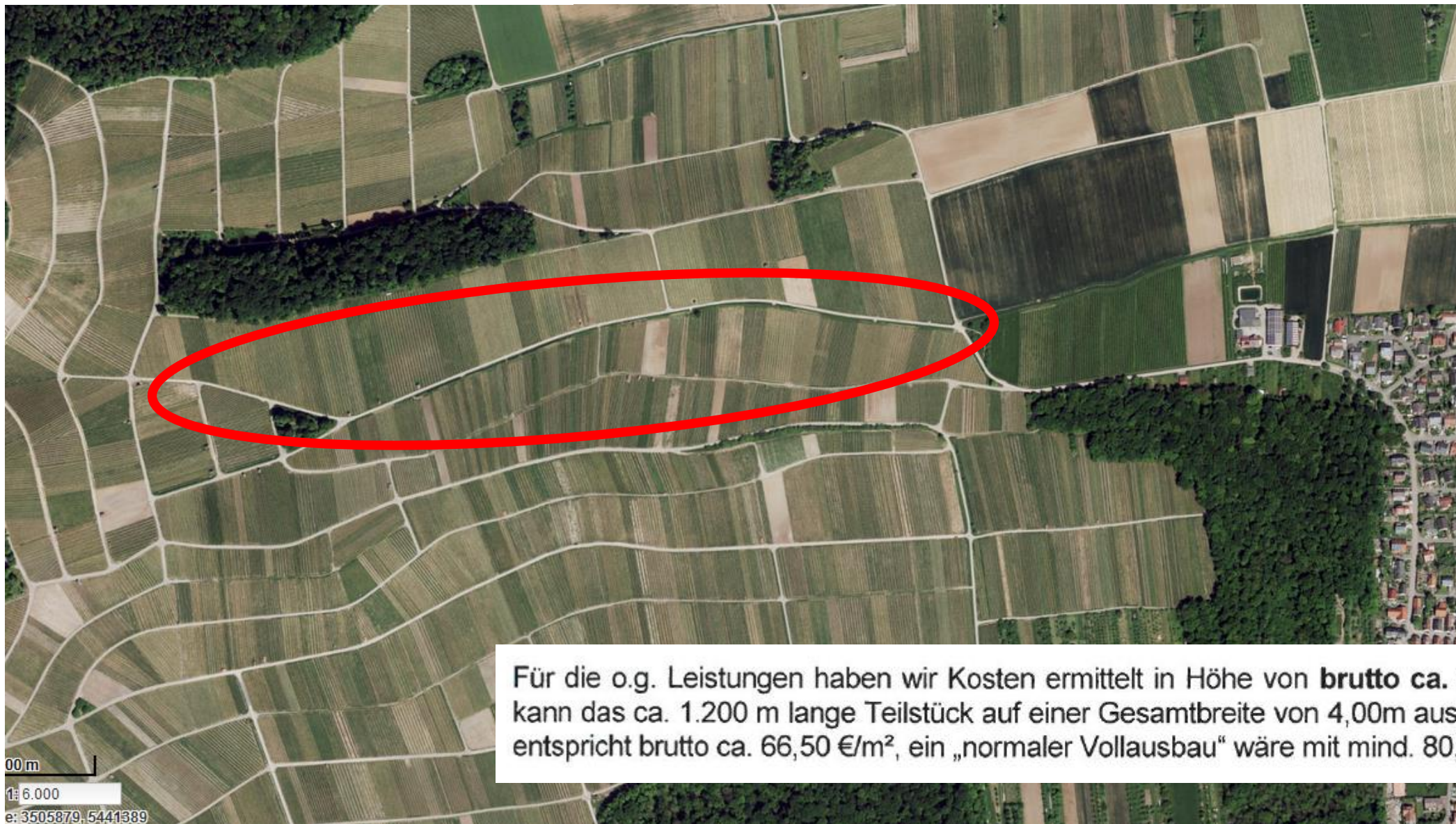
# Übersichtslageplan



# Nordhausen

Ansprechpartner: Herr Walter Conte

## 10. Diemen (Betonweg)



Für die o.g. Leistungen haben wir Kosten ermittelt in Höhe von **brutto ca. 319.500,00 €**. Damit kann das ca. 1.200 m lange Teilstück auf einer Gesamtbreite von 4,00m ausgebaut werden. Dies entspricht brutto ca. 66,50 €/m<sup>2</sup>, ein „normaler Vollausbau“ wäre mit mind. 80,00 €/m<sup>2</sup> anzusetzen.

## 10. Diemen (Betonweg)

Projekt: Jahresbau 2017  
Feldwegeinstandsetzungsarbeiten  
Hier: Kostenberechnung

Um eine preisliche günstigere Sanierungsalternative gegenüber einer herkömmlichen Sanierung im Vollausbau zu erhalten, haben wir folgende Variante entwickelt:

- Aufnahme der Betonbefestigung (10cm) einschl. Abfuhr zur Wiederverwendung
- Erdarbeiten / Wegemodellierung / Ausgleich von Höhendifferenzen usw.
- Ausbringen eines Zementgemisches auf den zu befestigenden Bereich
- Einfräsen des Zementgemisches mittels einer Tiefenfräse (40cm) unter Zugabe von Wasser
- Herstellung des Endplanums
- Aushärtung des dann vermörtelten Bodens
- Einbau einer 12cm starken Asphalttragschicht mit hartem Bitumen, Breite 3,50m
- Herstellung der beidseitigen Bankettbereiche mit Schotter (Breite 0,25m, überfahrbar) einschl. Angleichungen an den Bestand
- Korrektur von seitlichen Anschlüssen oder Entwässerungseinrichtungen nach Bedarf

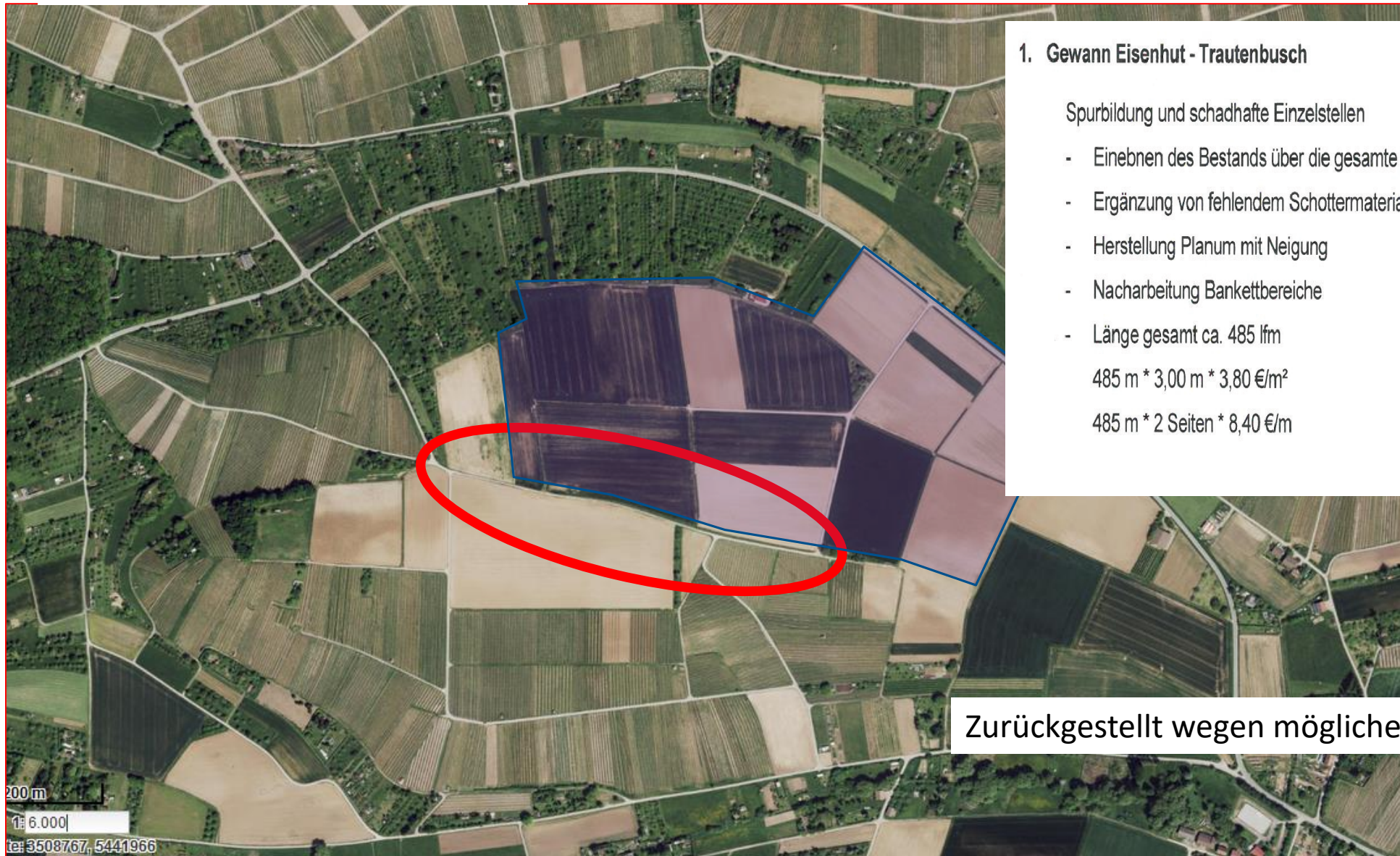
# Nordheim

Ansprechpartner: Herr Roland Plieninger

vom Herrn Roland Plieninger wurde vorgeschlagen dass sich die Landwirte an der Unterhaltung der Wege beteiligen und im Rahmen von Eigenleistung bestimmte Strecken herrichten.

(Materiallieferung und Kosten für Gerätevergütung sind noch nicht festgelegt)

# 1. Eisenhut-Trautenbusch



## 1. Gewinn Eisenhut - Trautenbusch

Spurbildung und schadhafte Einzelstellen

- Einebnen des Bestands über die gesamte Wegbreite
- Ergänzung von fehlendem Schottermaterial
- Herstellung Planum mit Neigung
- Nacharbeitung Bankettbereiche
- Länge gesamt ca. 485 lfm

485 m \* 3,00 m \* 3,80 €/m<sup>2</sup>

485 m \* 2 Seiten \* 8,40 €/m

brutto 15.470,00 €

brutto 8.150,00 €

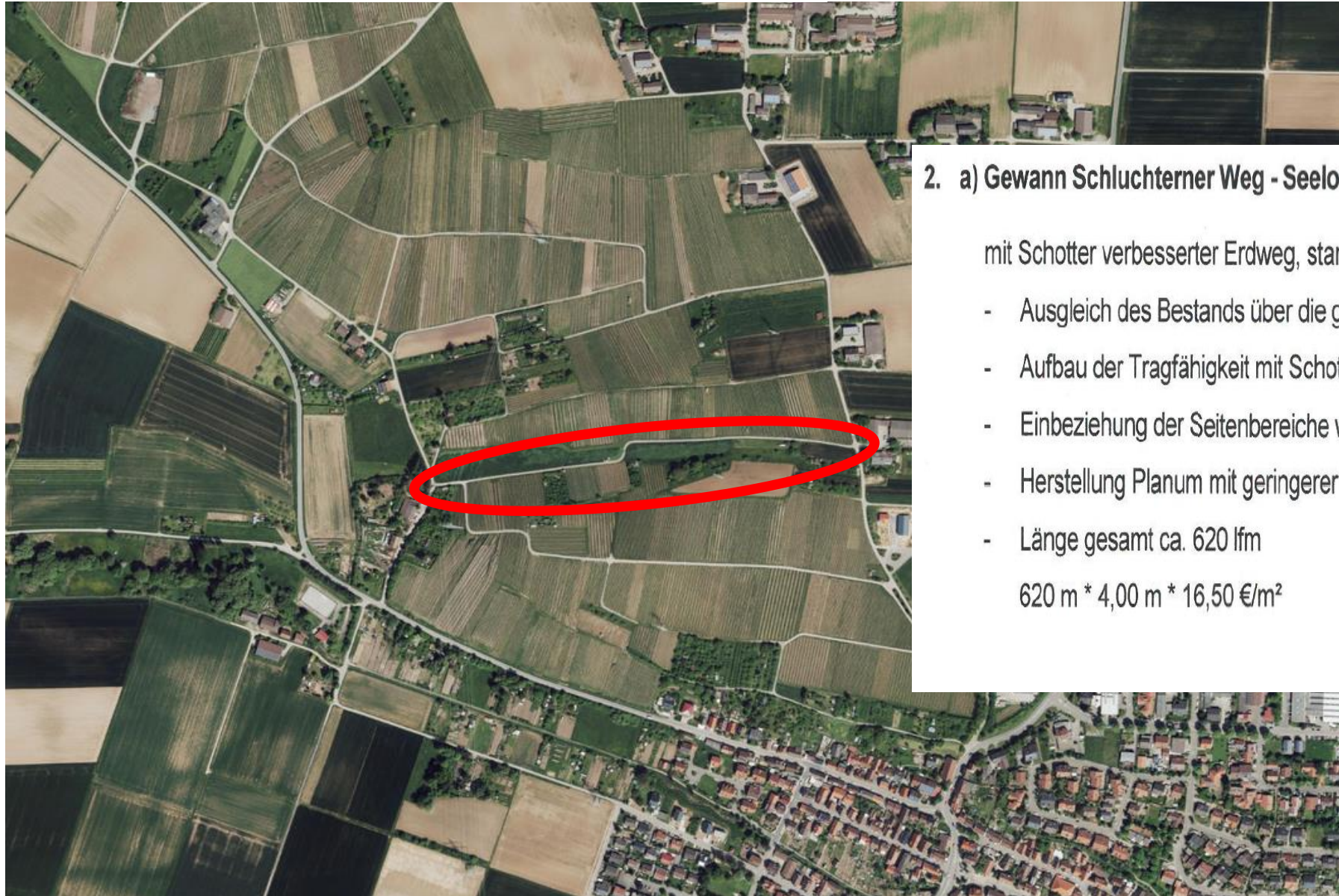
---

**brutto 23.620,00 €**

Zurückgestellt wegen möglicher Flurbereinigung



## 2 a. Schluchterner Weg - Seeloch



### 2. a) Gewinn Schluchterner Weg - Seeloch

mit Schotter verbesserter Erdweg, starke Querneigung

- Ausgleich des Bestands über die gesamte Wegbreite
- Aufbau der Tragfähigkeit mit Schottermaterial
- Einbeziehung der Seitenbereiche wegen Stabilität
- Herstellung Planum mit geringerer Neigung
- Länge gesamt ca. 620 lfm

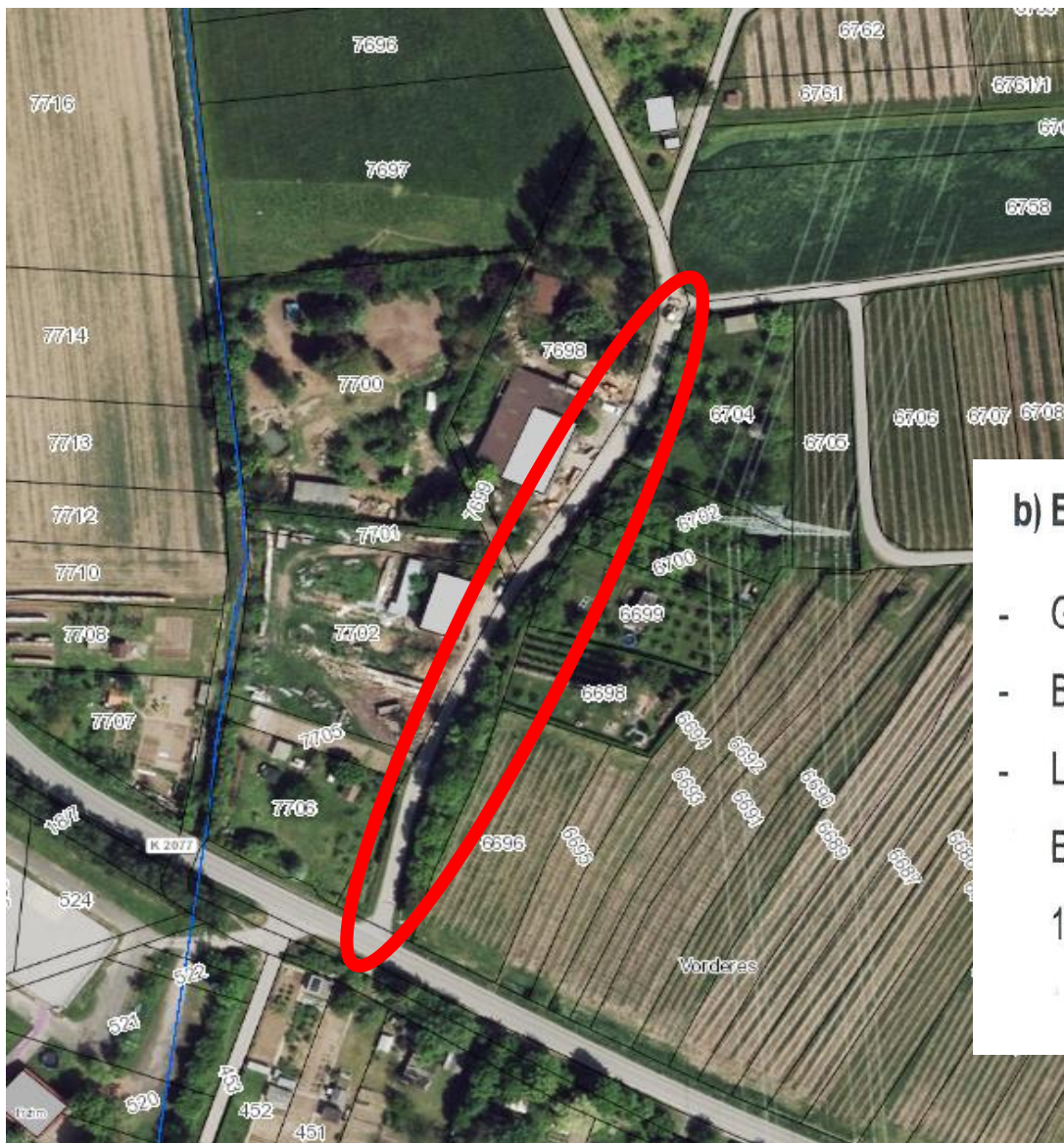
620 m \* 4,00 m \* 16,50 €/m<sup>2</sup>

brutto 40.920,00 €

---

brutto 40.920,00 €

## 2 b. Entwässerungsgraben K 2077-Weg 2



### b) Entwässerungsgraben zwischen K 2077 bis Weg 2. a

- Graben ausräumen und nachprofilieren
- Bankett entlang asphaltiertem Wirtschaftsweg abnehmen
- Länge gesamt ca. 150 lfm

Baustelleneinrichtung / Transporte

brutto 1.000,00 €

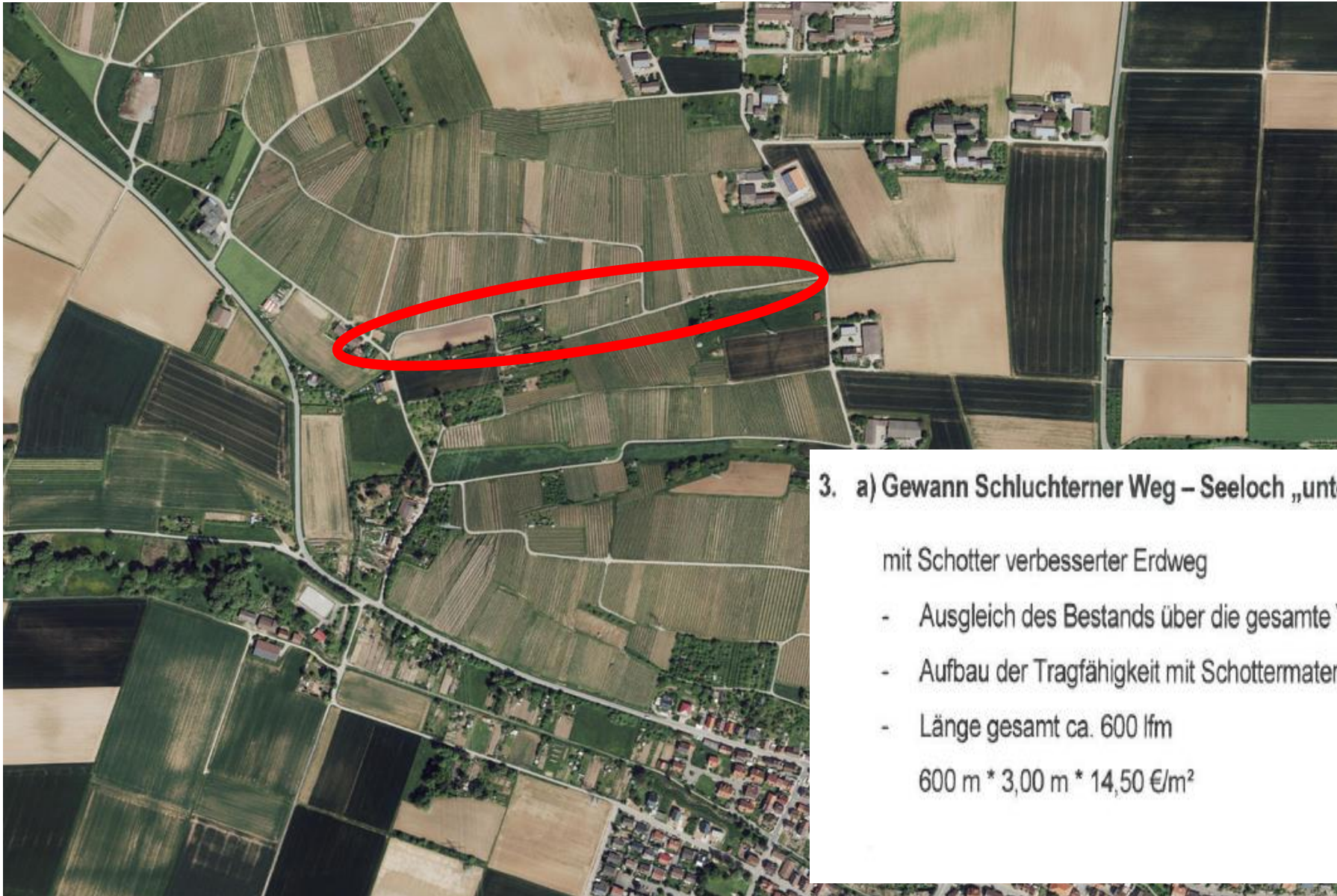
150 m \* 19,75 €/m

brutto 2.960,00 €

---

**brutto 3.960,00 €**

### 3 a. Schluchterner Weg Seeloch „unten“



#### 3. a) Gewinn Schluchterner Weg – Seeloch „unten“

mit Schotter verbesserter Erdweg

- Ausgleich des Bestands über die gesamte Wegbreite
- Aufbau der Tragfähigkeit mit Schottermaterial
- Länge gesamt ca. 600 lfm

600 m \* 3,00 m \* 14,50 €/m<sup>2</sup>

brutto 26.100,00 €

---

**brutto 26.100,00 €**

### 3 b. Schluchterner Weg Seeloch „oben“



#### b) Gewinn Schluchterner Weg – Seeloch „oben“

mit Schotter verbesserter Erdweg

- Ausgleich des Bestands über die gesamte Wegbreite
- Aufbau der Tragfähigkeit mit Schottermaterial
- Länge gesamt ca. 485 lfm

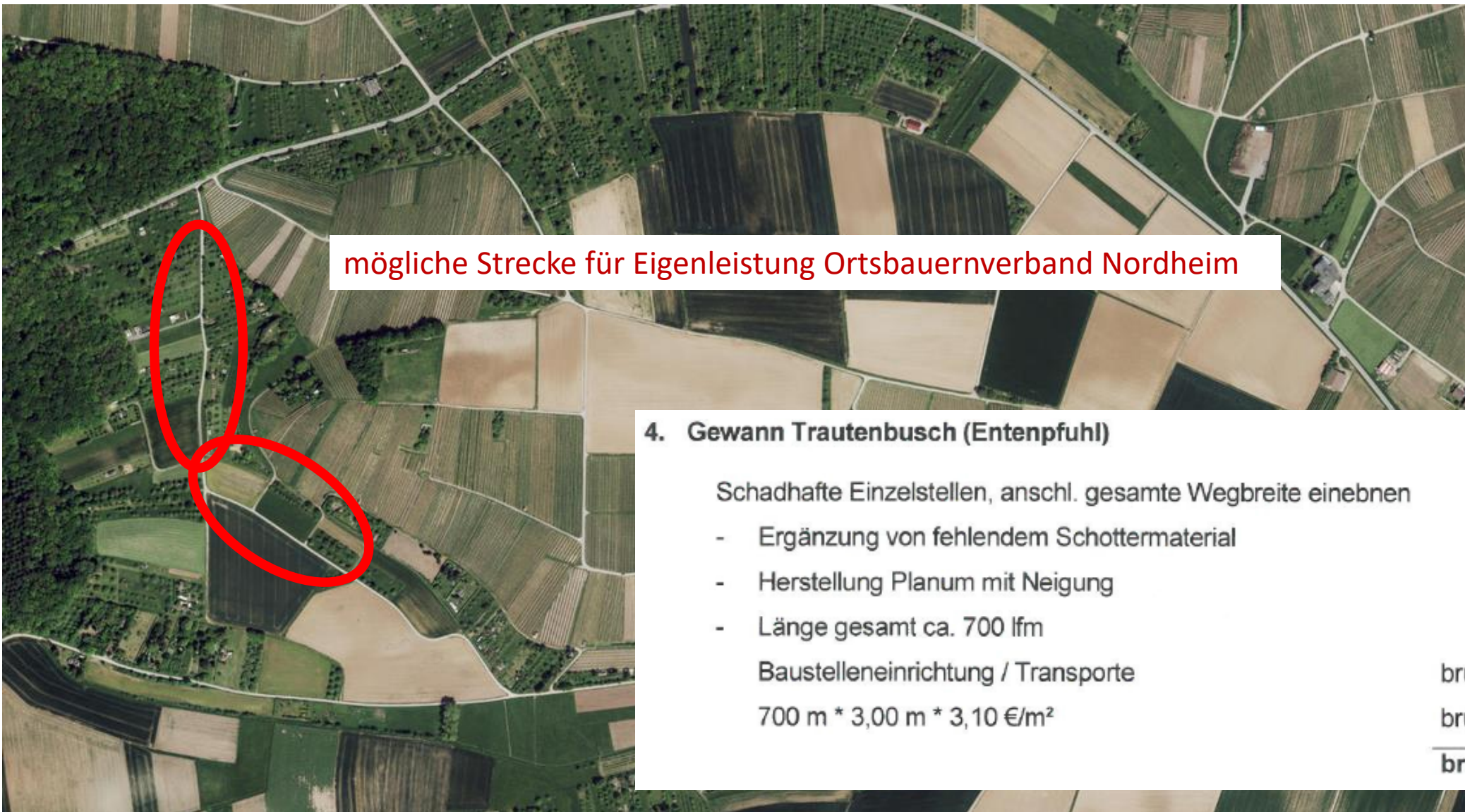
485 m \* 3,00 m \* 14,50 €/m<sup>2</sup>

brutto 21.100,00 €

---

**brutto 21.100,00 €**

## 4. Trautenbusch (Entenpfuhl)



mögliche Strecke für Eigenleistung Ortsbauernverband Nordheim

### 4. Gewinn Trautenbusch (Entenpfuhl)

Schadhafte Einzelstellen, anschl. gesamte Wegbreite einebnen

- Ergänzung von fehlendem Schottermaterial
- Herstellung Planum mit Neigung
- Länge gesamt ca. 700 lfm

Baustelleneinrichtung / Transporte

brutto 1.000,00 €

700 m \* 3,00 m \* 3,10 €/m<sup>2</sup>

brutto 6.510,00 €

---

**brutto 7.510,00 €**

## 5. Fallriegel – Streithart - Seeloch



### 5. Gewinn Fallriegel - Streithart - Seeloch

ohne Betrachtung – zurückgestellt wegen Verhältnismäßigkeit (Erd- / Grasweg kann mit geringen Mitteln nicht dauerhaft befestigt werden)

## 6. Fallriegel



### 6. Gewinn Fallriegel

ohne Betrachtung – zurückgestellt wegen Verhältnismäßigkeit (Erd- / Grasweg kann mit geringen Mitteln nicht dauerhaft befestigt werden)

## 7. Denzler



### 7. Gewinn Denzler

Schadhafte Einzelstellen aufgrund Wurzelwachstum (Asphaltverwerfungen)

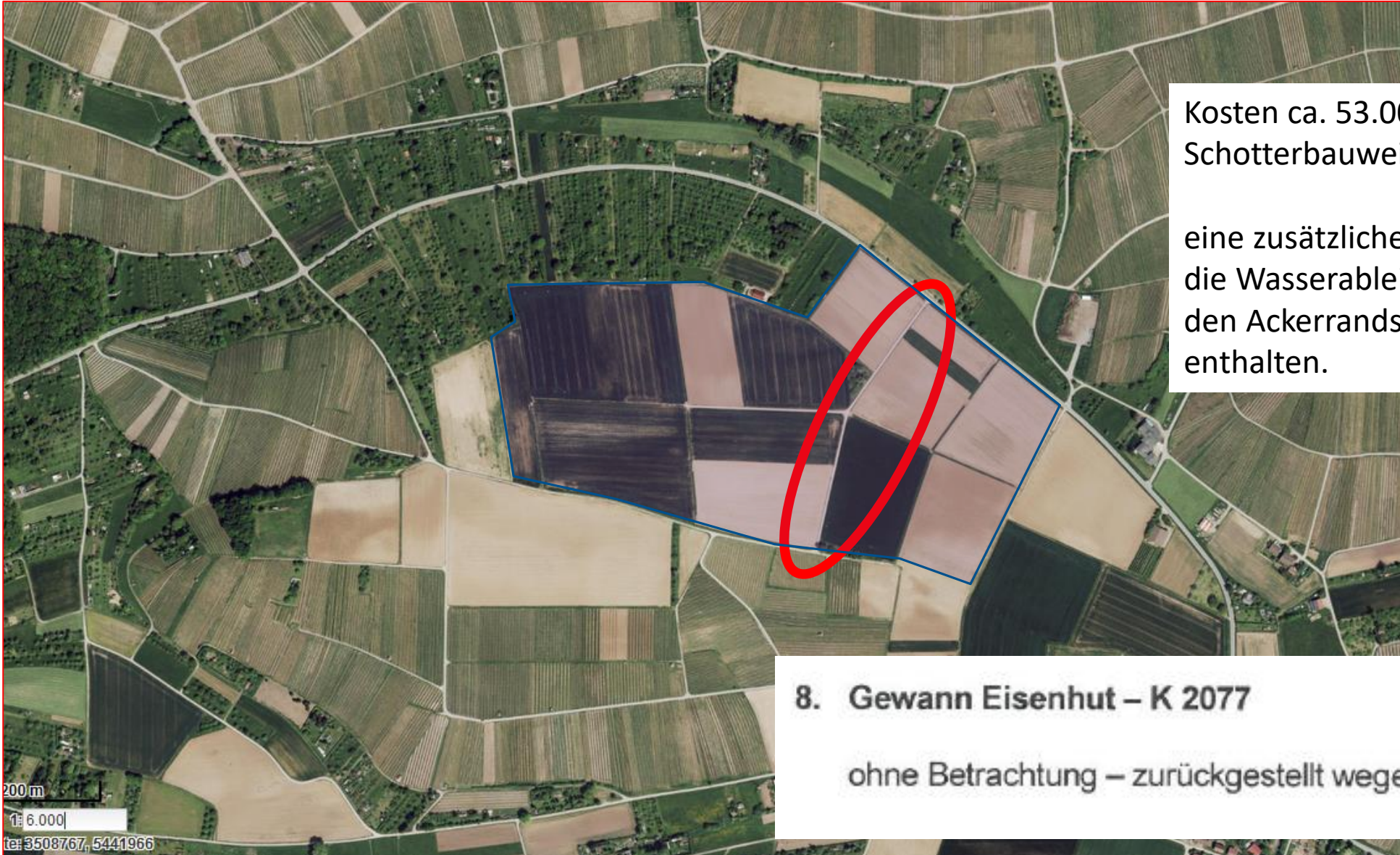
- Freilegen von Einzelstellen (Asphaltfräsarbeiten)
- Aufbau Schottertragschicht prüfen
- Einbau Asphalt-Tragschicht bzw. Überzug mit Asphalt
- Nacharbeitungen am Bankett / Erdarbeiten

Baustelleneinrichtung / Transporte	brutto	2.800,00 €
Aufnahme von Einzelstellen, insg. ca. 11 Stück	brutto	11.300,00 €
Aufnahme von Gesamtflächen (Wegbreite gesamt oder Streifen entlang von Rändern), insg. ca. 5 Stellen	brutto	19.200,00 €
Erdarbeiten / Bankettarbeiten	brutto	1.500,00 €
	<b>brutto</b>	<b>34.800,00 €</b>

zu Gemeindestraßen



## 8. Eisenhut – K 2077



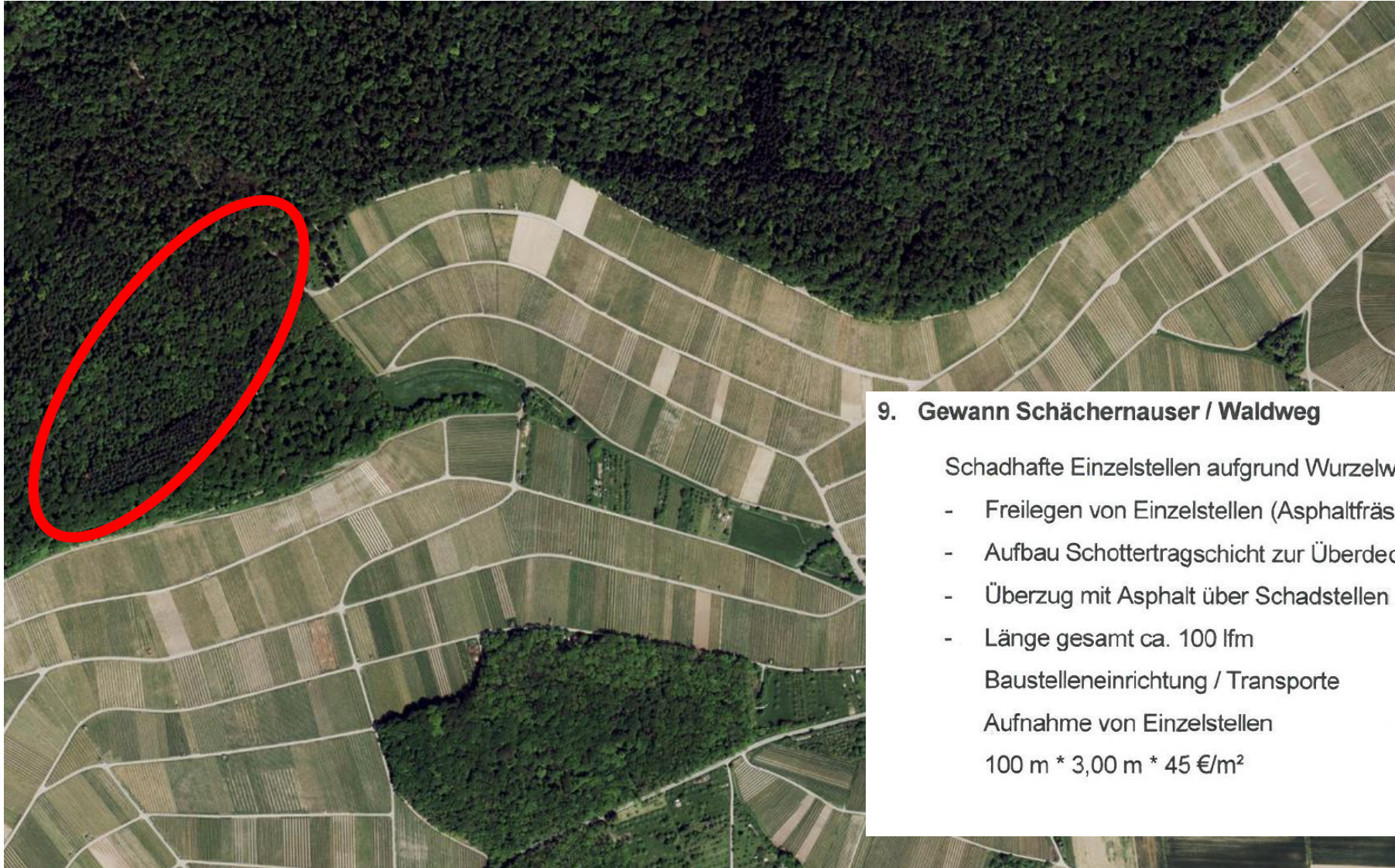
Kosten ca. 53.000,00 € in  
Schotterbauweise

eine zusätzliche Verfestigung mit Zement,  
die Wasserableitung und die Flächen für  
den Ackerrandstreifen sind noch nicht  
enthalten.

### 8. Gewann Eisenhut – K 2077

ohne Betrachtung – zurückgestellt wegen Flurbereinigung

## 9. Schächerhäuser Weg



### 9. Gewinn Schächernauser / Waldweg

Schadhafte Einzelstellen aufgrund Wurzelwachstum (Asphaltverwerfungen)

- Freilegen von Einzelstellen (Asphaltfräsarbeiten)
- Aufbau Schottertragschicht zur Überdeckung der Wurzeln
- Überzug mit Asphalt über Schadstellen hinweg
- Länge gesamt ca. 100 lfm

Baustelleneinrichtung / Transporte

brutto 2.800,00 €

Aufnahme von Einzelstellen

brutto 1.500,00 €

100 m \* 3,00 m \* 45 €/m<sup>2</sup>

brutto 13.500,00 €

---

**brutto 17.800,00 €**

# Kostenzusammenstellung für die vorrangigen Wegstrecken

1.	Eisenhut-Trautenbusch	23.620,-- €	(Flurbereinigung?)
2a.	Schluchterner Weg – Seeloch	40.920,-- €	
2b.	Entwässerungsgraben K 2077 – Weg 2	3.960,-- €	
3a.	Schluchterner Weg – Seeloch „unten“	26.100,-- €	
3b.	Schluchterner Weg – Seeloch „oben“	21.100,-- €	
4.	Trautenbusch (Entenpfuhl)	7.510,-- €	
5.	Fallriegel – Streithart – Seeloch		ohne Betrachtung (Erdweg)
6.	Fallriegel		ohne Betrachtung (Erdweg)
7.	Denzler	34.800,-- €	zu Gemeindestraßen
8.	Eisenhut – K 2077		ohne Betrachtung (Flurbereinigung?)
9.	Schächerhäuser Weg	17.800,-- €	
<hr/>			
Gesamt	incl. 19 % MwSt	175.810,-- €	<b>Vorrangige Wegstrecken nach Abstimmung mit dem Bauernverband Nordheim</b>
	zuzüglich Nebenkosten, Honorar und Vermessung (ca. 10%)	17.580,--	
<hr/>			
Brutto		193.390,-- €	
<hr/>			
Gesamt	incl. 19 % MwSt	92.080,-- €	
	zuzüglich Nebenkosten, Honorar und Vermessung (ca. 10%)	9.200,-- €	
<hr/>			
Brutto		101.280,-- €	

# jährliche Unterhaltung

- an wenigen Beispielen dargestellt



Im Graben

Breibach

Breibach

**Vorderer Wannenberg  
Weg südlich der  
Sportanlagen**

**Anhebung des Belages  
durch Wurzeln**



**Breitenbaum / Märzenercker  
nördlich der Umgehungsstraße**

stehendes Wasser auf ganzer  
Wegbreite  
dadurch Aufweichen der Bankette  
und Schottertragschicht

Wasserableitung ??





## Landgraben nördlich der Umgehungsstraße

Senken mit stehendem Wasser  
dadurch Aufweichen der Bankette  
und Schottertragschicht

Asphaltbelag angleichen  
Wasserableitung ??



## Landwehr Nordhausen

stehendes Wasser  
dadurch Aufweichen der Bankette  
und Schottertragschicht

Wasserableitung ??



um Beratung wird gebeten

Herzlichen Dank